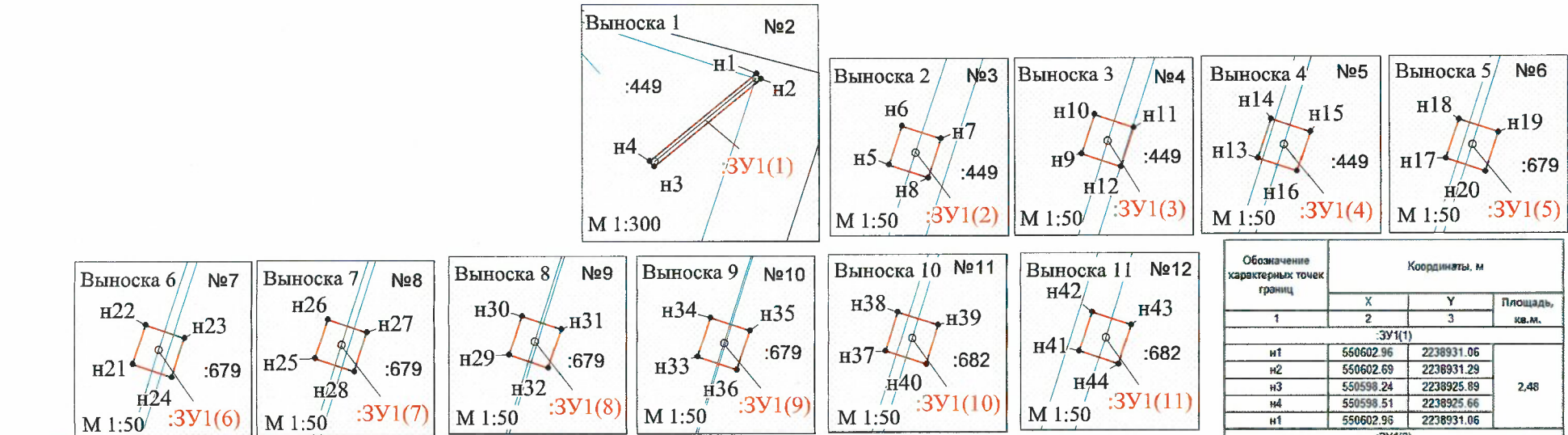


Схема расположения границ публичного сервитута

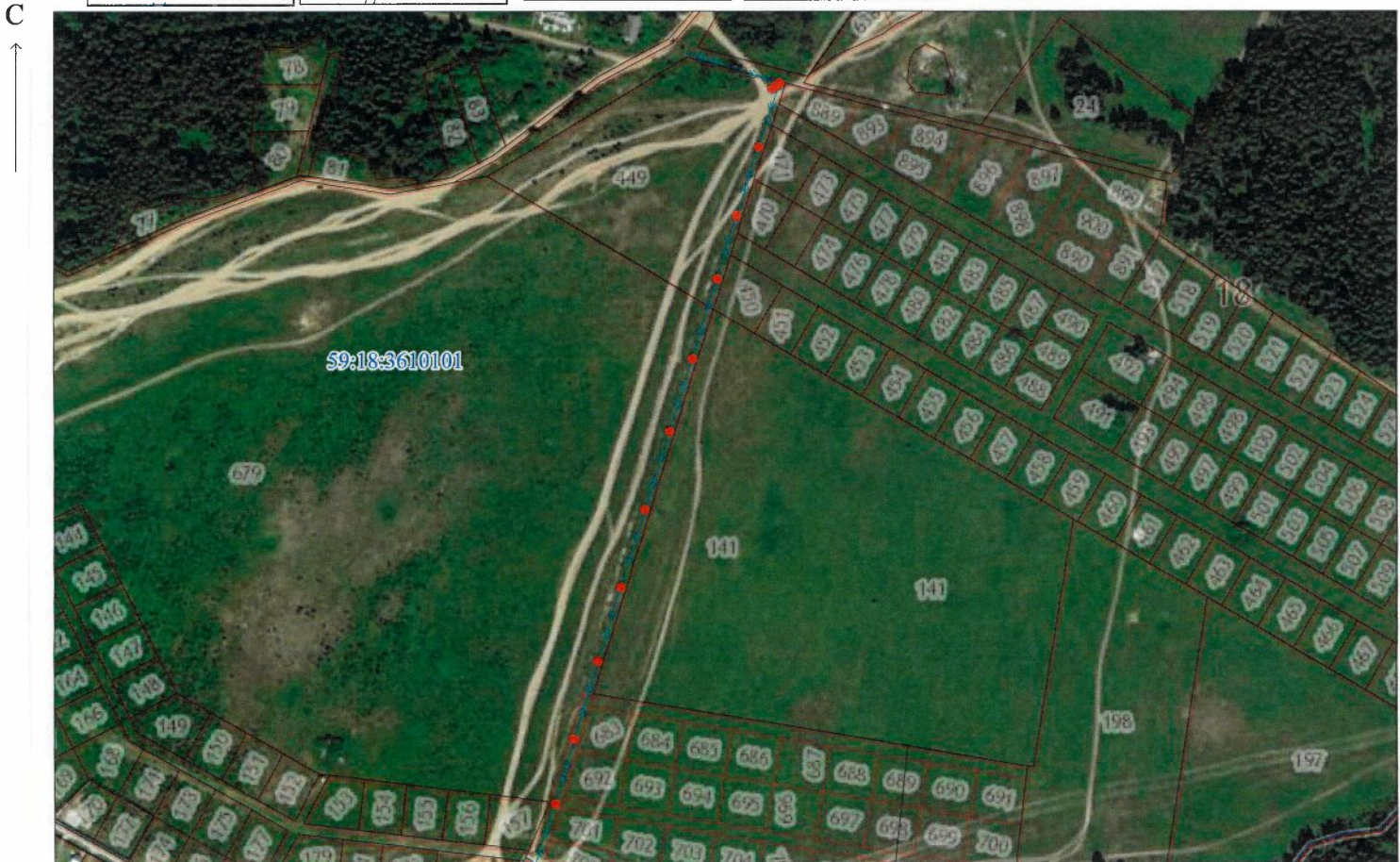
Объект: ВЛ-6 кВ фидер 17  
Местоположение: Российская Федерация, Пермский край, Добрянский район, Полазненское г/п, д. Заборье  
Категория земель: земли населенных пунктов  
Площадь земель и/или части земельного участка, кв.м.: 3,68, в том числе: на земельном участке 59:18:3610101:449- 2,84 кв.м;  
на земельном участке 59:18:3610101:679- 0,60 кв.м;  
на земельном участке 59:18:3610101:682- 0,24 кв.м;

Описание границ смежных землепользователей:  
от т.н1 до т.н1, от т.н5 до т.н5, от т.н9 до т.н9, от т.н13 до т.н13 - земельный участок с кадастровым номером 59:18:3610101:449  
от т.н17 до т.н17, от т.н21 до т.н21, от т.н25 до т.н25, от т.н29 до т.н29, от т.н33 до т.н33 - земельный участок с кадастровым номером 59:18:3610101:679  
от т.н37 до т.н37, от т.н41 до т.н41 - земельный участок с кадастровым номером 59:18:3610101:682

- Условные обозначения:
- н1 - обозначение характерной точки проектной границы публичного сервитута
  - :ЗУ1 - проектные границы публичного сервитута
  - :9 - границы и номер земельного участка, сведения о котором внесены в ЕГРН
  - — — - воздушная линия электропередачи ВЛ-6 кВ фидер 17;
  - оп.1 - обозначение и номер опоры ЛЭП



Обозначение характерных точек границ	Координаты, м			Площадь, кв.м.
	Х	У	З	
1	2	3		
ЗУ1(1)				
н1	550602.96	2238931.06		2,48
н2	550602.69	2238931.29		
н3	550598.24	2238925.89		
н4	550598.51	2238925.66		
н1	550602.96	2238931.06		
ЗУ1(2)				
н5	550556.16	2238915.35		0,12
н6	550556.49	2238915.46		
н7	550556.38	2238915.79		
н8	550556.05	2238915.68		
н5	550556.16	2238915.35		
ЗУ1(3)				
н9	550506.60	2238899.43		0,12
н10	550506.93	2238899.54		
н11	550506.82	2238899.87		
н12	550506.49	2238899.76		
н9	550506.60	2238899.43		
ЗУ1(4)				
н13	550460.61	2238885.15		0,12
н14	550460.94	2238885.26		
н15	550460.83	2238885.59		
н16	550460.50	2238885.48		
н13	550460.61	2238885.15		
ЗУ1(5)				
н17	550403.43	2238867.12		0,12
н18	550403.76	2238867.23		
н19	550403.65	2238867.56		
н20	550403.32	2238867.45		
н17	550403.43	2238867.12		
ЗУ1(6)				
н21	550351.02	2238850.29		0,12
н22	550351.35	2238850.40		
н23	550351.24	2238850.73		
н24	550350.91	2238850.62		
н21	550351.02	2238850.29		
ЗУ1(7)				
н25	550293.84	2238832.17		0,12
н26	550294.17	2238832.28		
н27	550294.06	2238832.61		
н28	550293.73	2238832.50		
н25	550293.84	2238832.17		
ЗУ1(8)				
н29	550237.86	2238814.60		0,12
н30	550238.19	2238814.71		
н31	550238.08	2238815.04		
н32	550237.75	2238814.93		
н29	550237.86	2238814.60		
ЗУ1(9)				
н33	550184.53	2238797.94		0,12
н34	550184.86	2238798.05		
н35	550184.75	2238798.38		
н36	550184.42	2238798.27		
н33	550184.53	2238797.94		
ЗУ1(10)				
н37	550128.73	2238780.46		0,12
н38	550129.06	2238780.56		
н39	550128.95	2238780.90		
н40	550128.62	2238780.80		
н37	550128.73	2238780.46		
ЗУ1(11)				
н41	550082.38	2238766.19		0,12
н42	550082.71	2238766.30		
н43	550082.60	2238766.63		
н44	550082.27	2238766.52		
н41	550082.38	2238766.19		



МСК-59, зона 2

Масштаб 1:5000

Заявитель:  (подпись, расшифровка подписи)